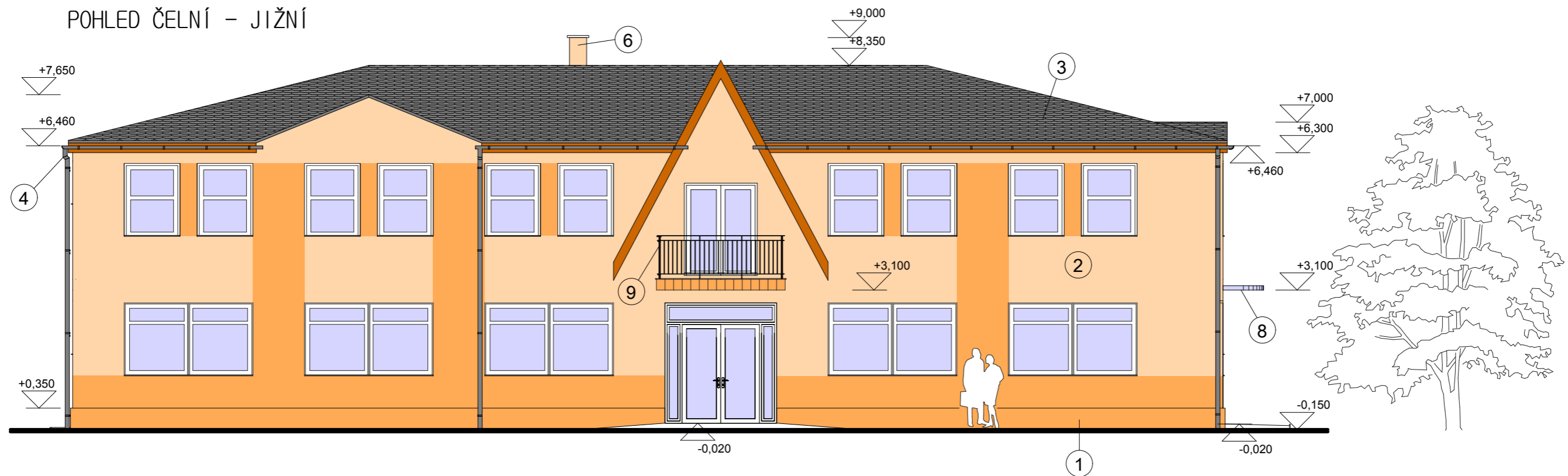
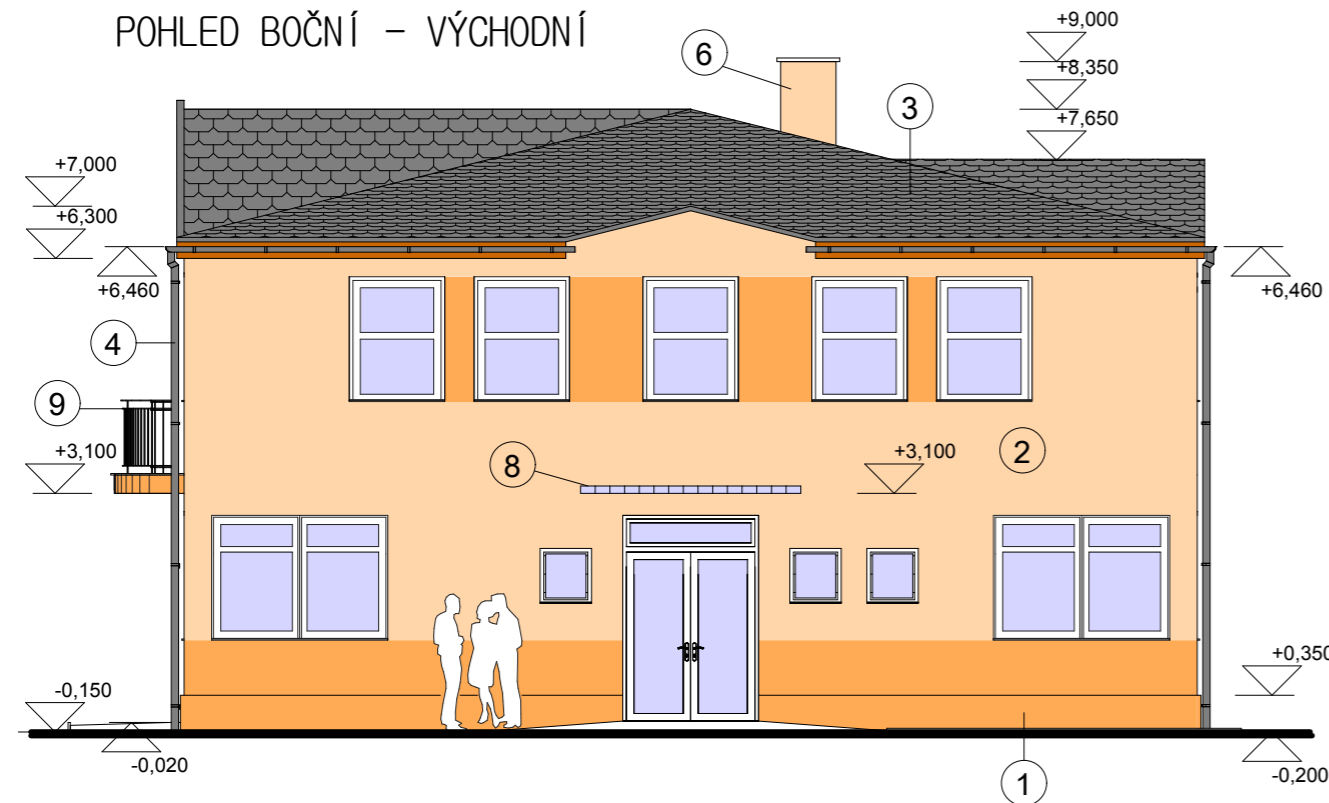


POHLED ČELNÍ - JIŽNÍ




POHLED BOČNÍ - VÝCHODNÍ



LEGENDA MATERIÁLŮ :

| | |
|---|---|
| 1 | SOKL - WEBER TERRANOVA - Dekorativní omítka Terra-marmolit / penetrační nátěr G700 / cementová soklová deska KNAUF - Outdoor |
| 2 | ZDIVO - HASIT - Šlechtěná omítka probarvená Konstrukturputz 705, barvu určí investor, / penetrační nátěr Putzgrund / omítka 15mm Kalkzementputz 651 |
| 3 | Střešní krytina BRAMAC 7°, cihlově červená |
| 4 | Okapový systém BRAMAC - ocelový pozinkovaný plech, barvu určí investor |
| 5 | BRAMAC - střešní výlez LUMINEX MAX 530/595 |
| 6 | Vícevrstvý komín BLK kondenzační z komínových tvárnic TK-E/75-31+31 |
| 7 | Tepelná čerpadla DAIKIN VRV1, VRV2 |
| 8 | Zavěšená konstrukce zastřešení nad bočním vstupem, ocel. pozink. kce + sklo |
| 9 | Ocelové pozinkované zábradlí balkonu, výška 1000 mm |

| | | | | | | |
|---------------|--|------------|---------------------|--|-------------|------|
| PROJEKTANT | L.STACH | STAVEB. Ú. | PRAHA 10 - HOSTIVAŘ |  stach - projekt - engineering - CZ STAVBY s.r.o. Alešova 1275, 349 01 Stříbro tel: 603 423 780 info@stach-stavby.cz www.stach-stavby.cz | | |
| VYPRACOVAL | L.STACH | MÍSTNÍ. Ú. | PRAHA 10 - HOSTIVAŘ | | | |
| INVESTOR | SEA s.r.o., DOLNOMĚCHOLUPSKÁ 21/96, PRAHA 10 | | | | | |
| STAVBA-OBJEKT | NOVÁ PROVOZNÍ A SPRÁVNÍ BUDOVA SEA s.r.o. NA p.p.č. 2535/31 PRAHA 10 - HOSTIVAŘ | | | | | |
| OBSAH VÝKRESU | POHLEDY | | | FORMÁTŮ | 3xA4 | |
| | | | | DATUM | 03/2009 | |
| | | | | ČÁST | ZDRAVOTECH. | |
| | | | | MĚŘÍTKO | Č. VÝKR. | PARÉ |
| | | | | 1:100 | 16. | |