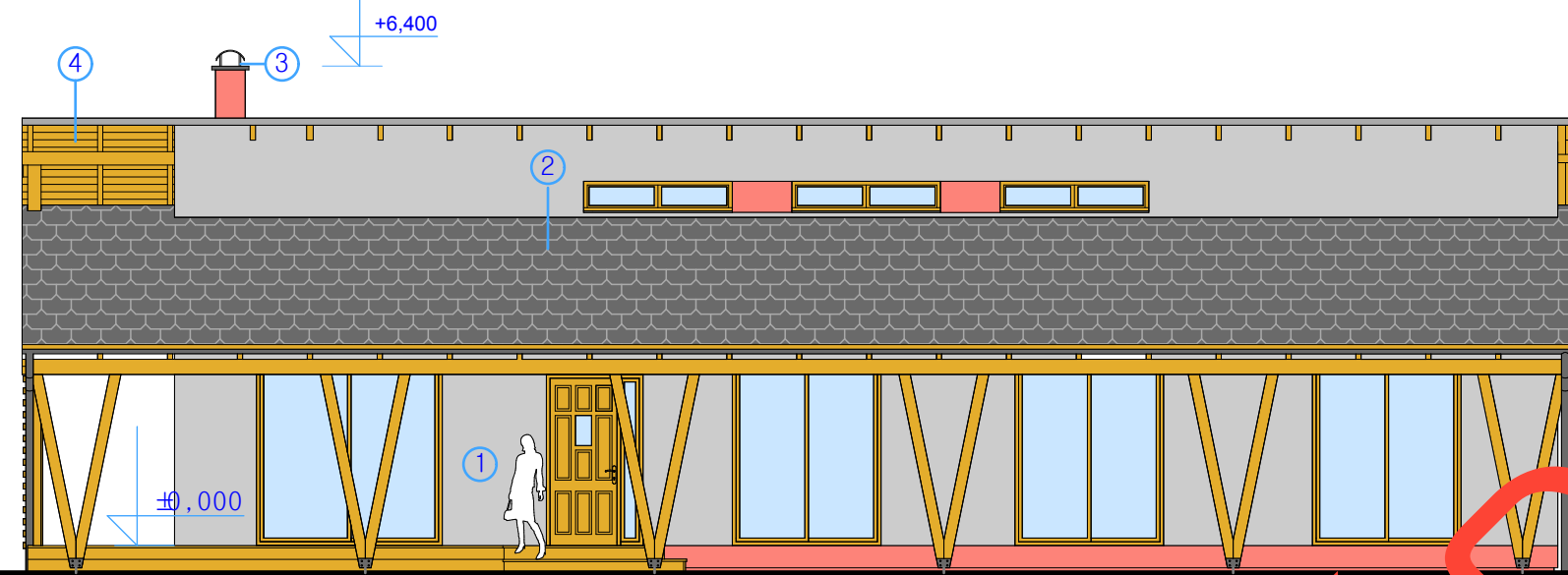
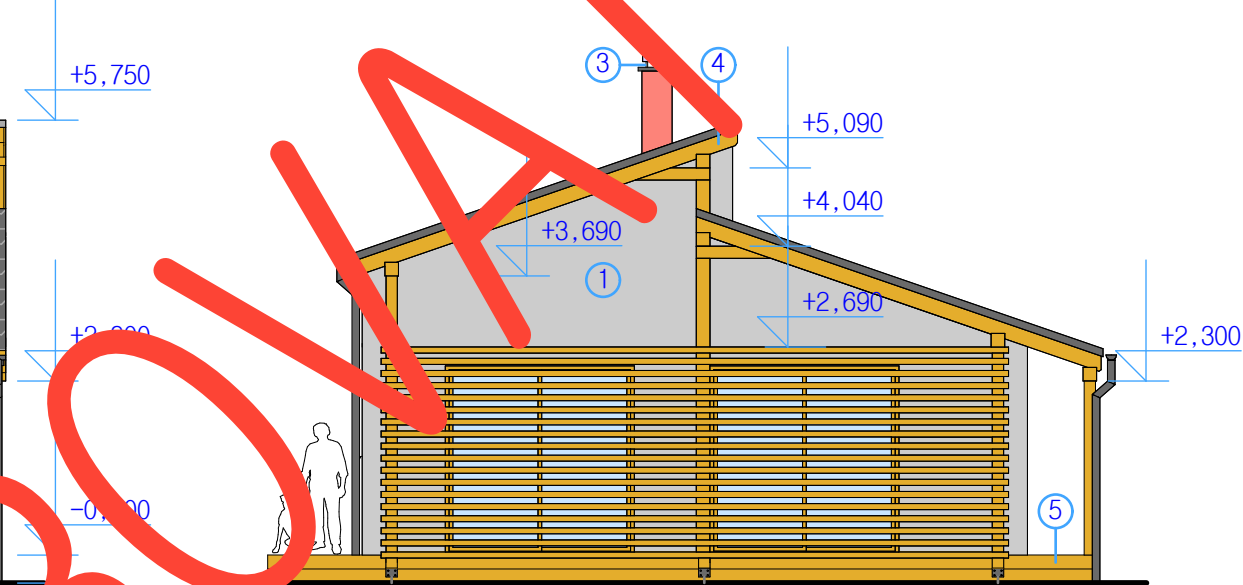


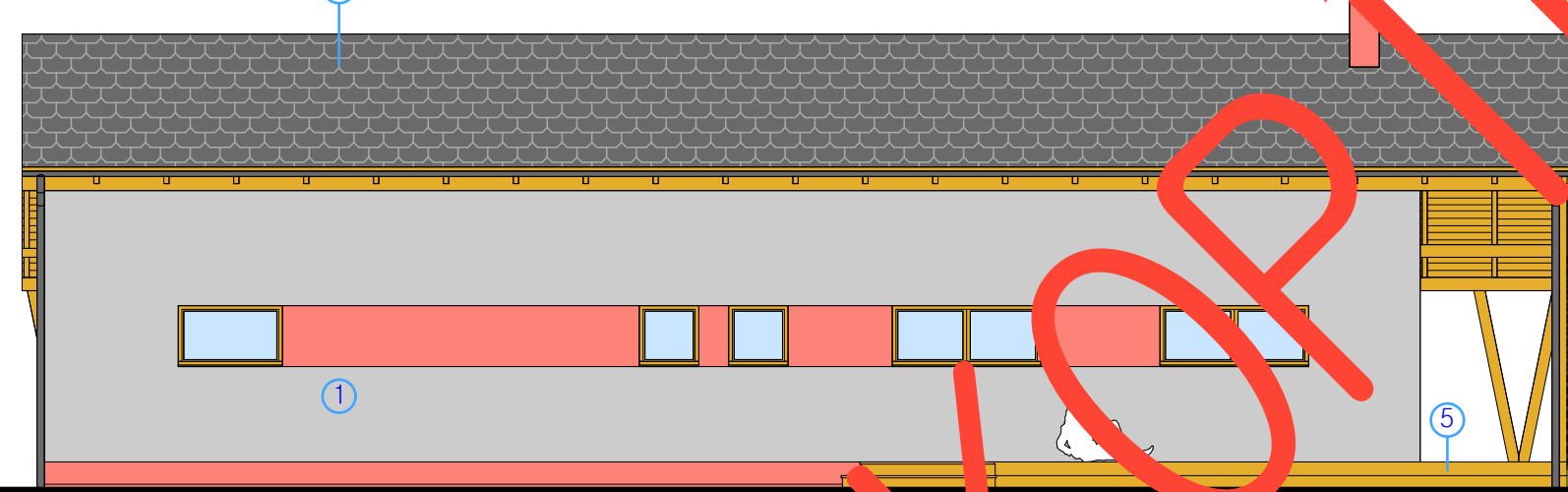
POHLED JIŽNÍ



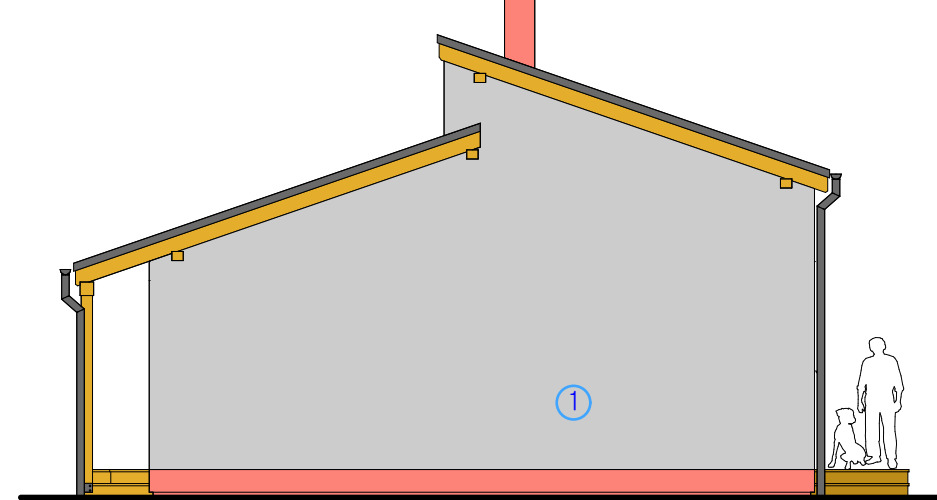
POHLED ZÁPADNÍ



POHLED SEVERNÍ



POHLED VÝCHODNÍ



podlaha ±1.N.P = 0,000

MĚK

LEGENDA

- ① - Omítka akrylátová strukturovaná HASIT - Konstrukturputz 2,5
- ② - Betonová střešní taška Bramac Tagelit břidlicově černý
- ③ - Nerezový komínový nástavec
- ④ - Konstrukce krovu, ohoblovat a natřít lazurovacím lakem
- ⑤ - Dřevěná terasa

PROJEKTANT	L. STACH	STAVEB. Ú.	Stříbro	Stach.cz STAVBY s.r.o. Alešova 1275, 349 01 Stříbro tel: 603 423 780 info@stach-stavby.cz www.stach-stavby.cz		
VYPRACOVAL	L. STACH	MÍSTNÍ. Ú.	Stříbro			
INVESTOR	Ladislav Stach, Pavla Stachová, Alešova 1275, Stříbro					
STAVBA-OBJEKT				FORMÁT	2xA4	
NOVOSTAVBA RODINNÉHO DOMU NA p.p.č.2997/128 v k.ú. Stříbro				DATUM	09/2009	
				ČÁST	Stavební	
OBSAH VÝKRESU				MĚŘÍTKO	Č. VÝKR.	PARÉ
POHLEDY				1:100	11.	