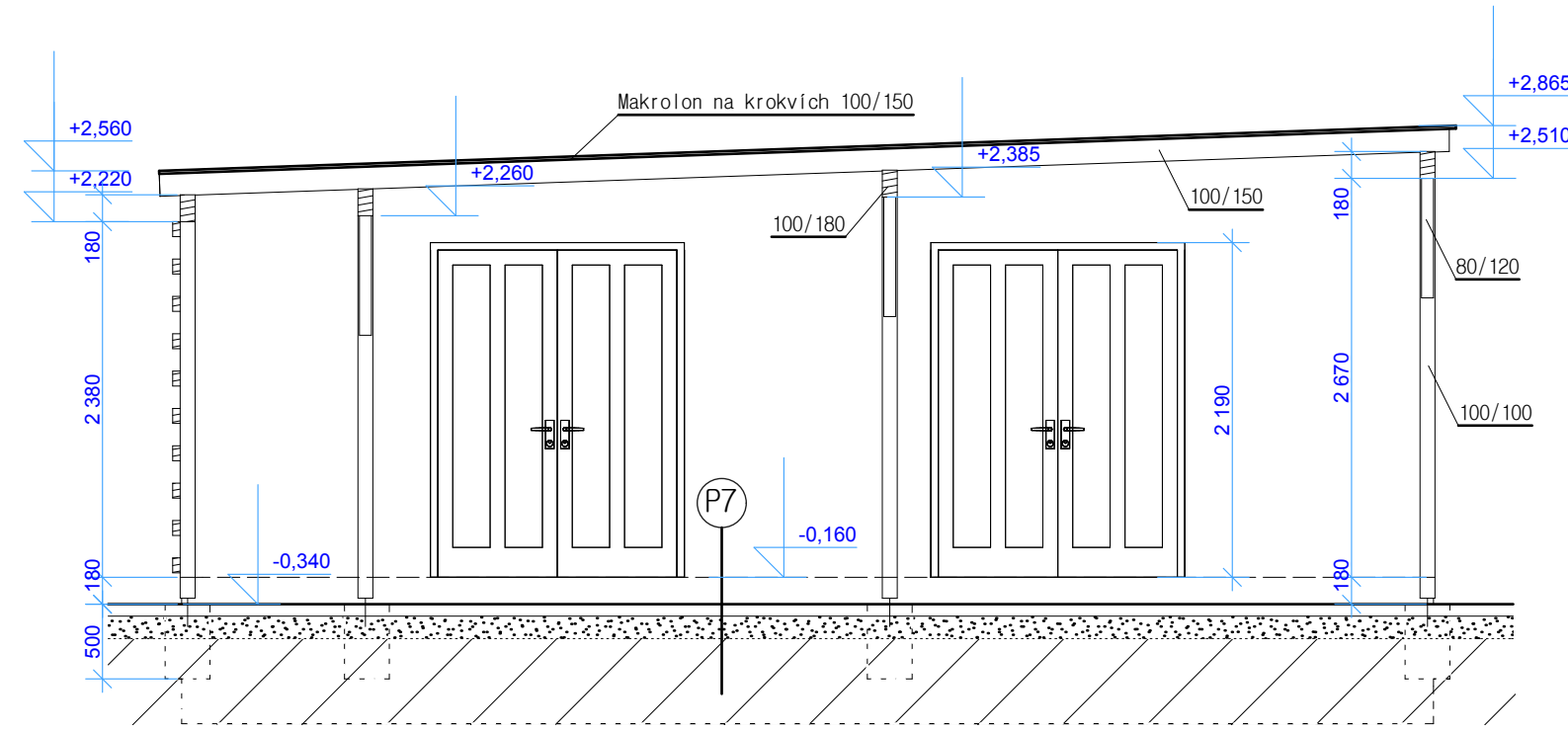
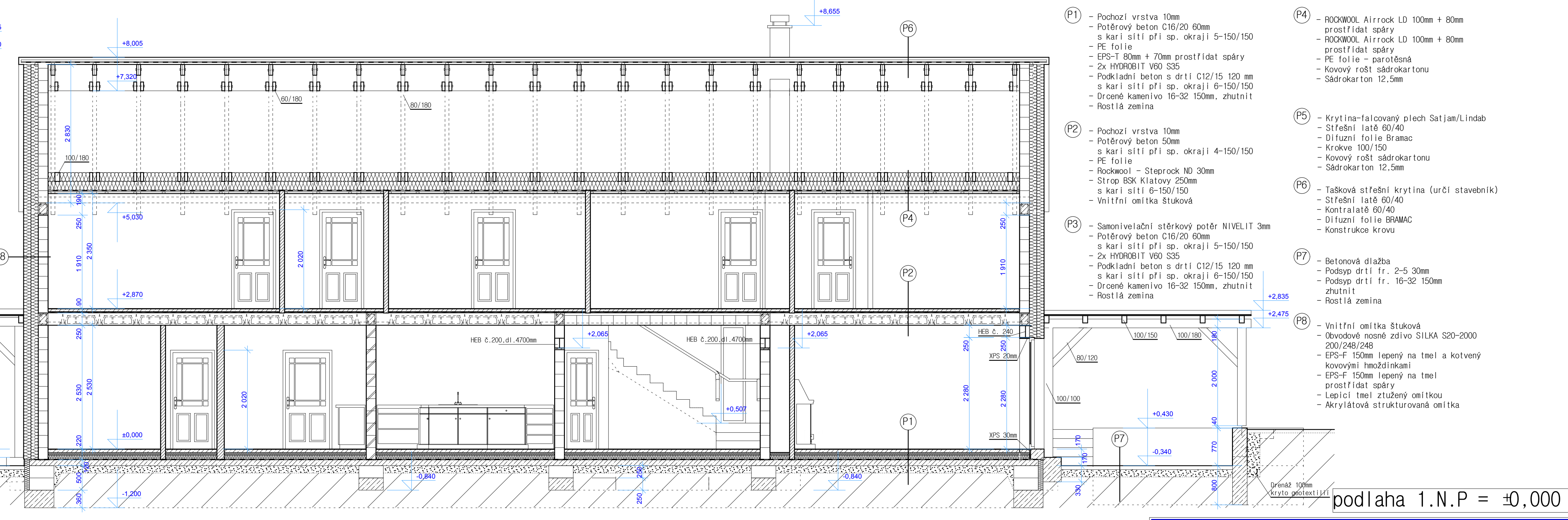
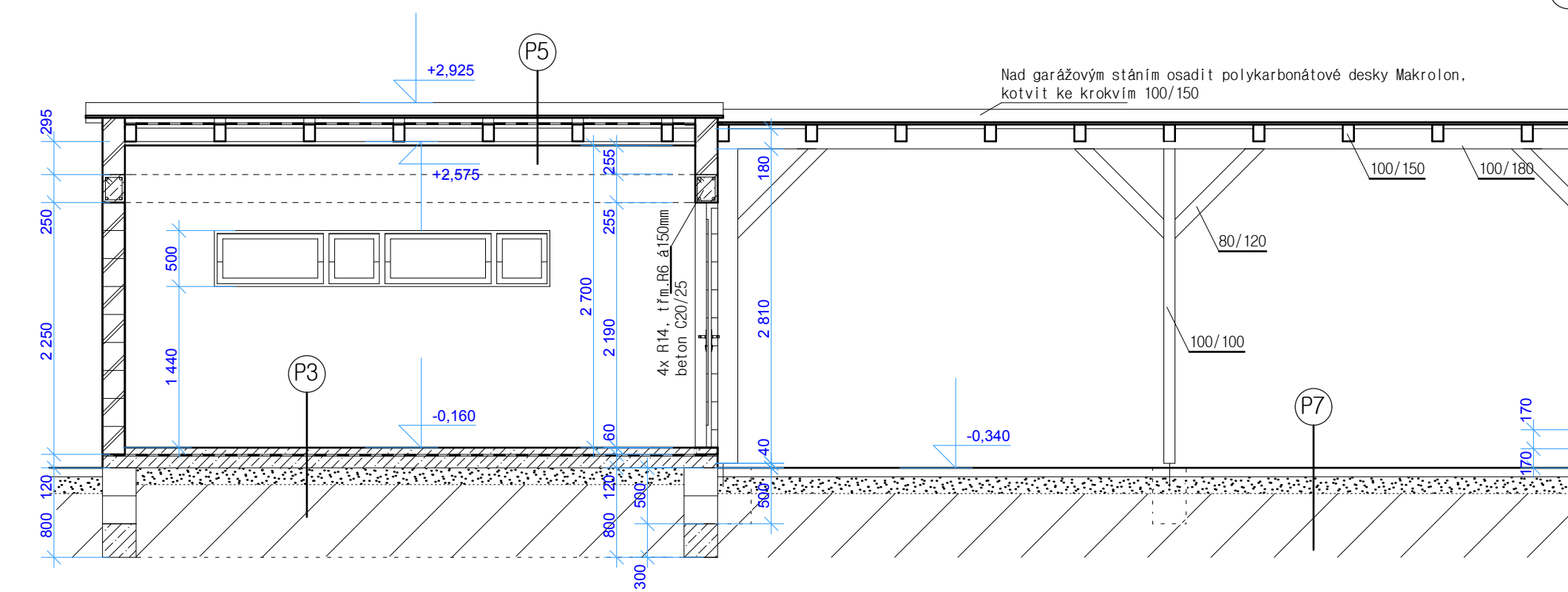


ŘEZ C-C



ŘEZ B-B



- (P1) - Pochozí vrstva 10mm
- Potěrový beton C16/20 60mm s kari sítí při sp. okraji 5-150/150
- PE folie
- EPS-T 80mm + 70mm prostřídát spáry
- 2x HYDROBIT V60 S35
- Podkladní beton s drtí C12/15 120 mm s kari sítí při sp. okraji 6-150/150
- Drcené kamenivo 16-32 150mm, zhutnit
- Rostlá zemina
- (P2) - Pochozí vrstva 10mm
- Potěrový beton 50mm s kari sítí při sp. okraji 4-150/150
- PE folie
- Rockwool - Steprock ND 30mm
- Strop BSK Klatovy 250mm s kari sítí 6-150/150
- Vnitřní omítka štuková
- (P3) - Samonivelační stěrkový potěr NIVELIT 3mm
- Potěrový beton C16/20 60mm s kari sítí při sp. okraji 5-150/150
- 2x HYDROBIT V60 S35
- Podkladní beton s drtí C12/15 120 mm s kari sítí při sp. okraji 6-150/150
- Drcené kamenivo 16-32 150mm, zhutnit
- Rostlá zemina

- (P4) - ROCKWOOL Airrock LD 100mm + 80mm prostřídát spáry
- ROCKWOOL Airrock LD 100mm + 80mm prostřídát spáry
- PE folie - parotěsná
- Kovový rošt sádrokartonu
- Sádrokarton 12,5mm
- (P5) - Krytina-falcovaný plech Satjam/Lindab
- Střešní latě 60/40
- Difuzní folie Bramac
- Krokve 100/150
- Kovový rošt sádrokartonu
- Sádrokarton 12,5mm
- (P6) - Tašková střešní krytina (určí stavebník)
- Střešní latě 60/40
- Kontralatě 60/40
- Difuzní folie BRAMAC
- Konstrukce krovu
- (P7) - Betonová dlažba
- Podsypaní drtí fr. 2-5 30mm
- Podsypaní drtí fr. 16-32 150mm zhutnit
- Rostlá zemina
- (P8) - Vnitřní omítka štuková
- Obvodové nosné zdivo SILKA S20-2000 200/248/248
- EPS-F 150mm lepený na tmel a kotvený kovovými hmoždinkami
- EPS-F 150mm lepený na tmel prostřídát spáry
- Lepicí tmel ztužený omítkou
- Akrylátová strukturovaná omítka

podlaha 1.N.P = ±0,000

PROJEKTANT	Ladislav Stach	STAVEBNÍ Ú.	Strakonice	 stach - projekt, engineering, CZ STAVBY s.r.o. Alešova 1275, 349 01 Stříbro tel: 603 423 780 info@stach-stavby.cz www.stach-stavby.cz
VYPRACOVAL	Ladislav Stach	MÍSTNÍ Ú.	Strakonice	
INVESTOR	Ing. Jaroslav Vrzal, Vlasta Vrzalová, Bavorova 18, Strakonice			
STAVBA - OBJEKT	NOVOSTAVBA RODINNÉHO DOMU NA p.p.č. 1271/1 k.ú. Dražejov			
OBSAH VÝKRESU	ŘEZ B-B, C-C			FORMÁT DATUM ČÁST MĚŘÍTKO Č. VÝKRESU PARÉ
				6xA4 04/2009 STAVEBNÍ 1:50 14.