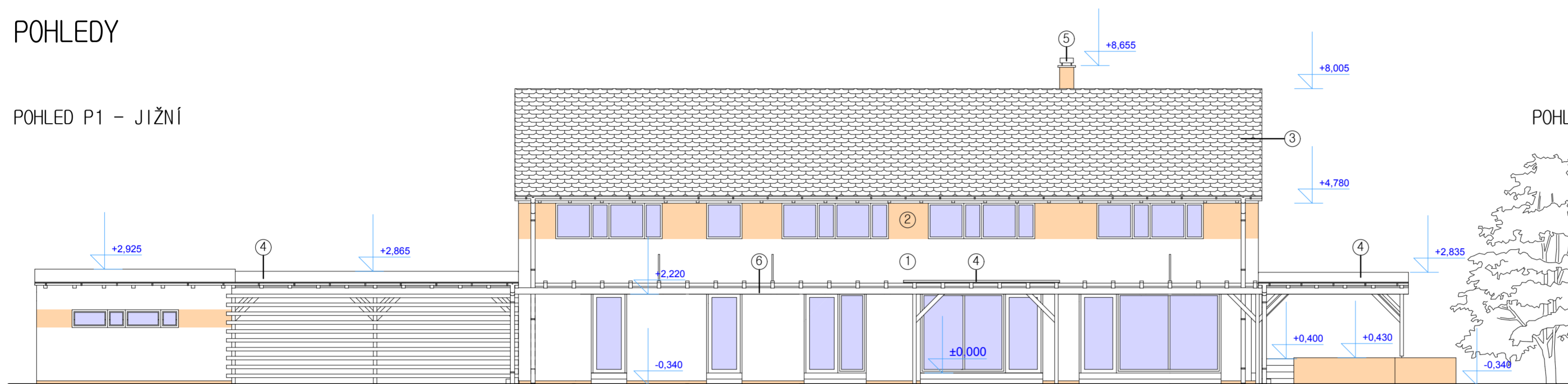
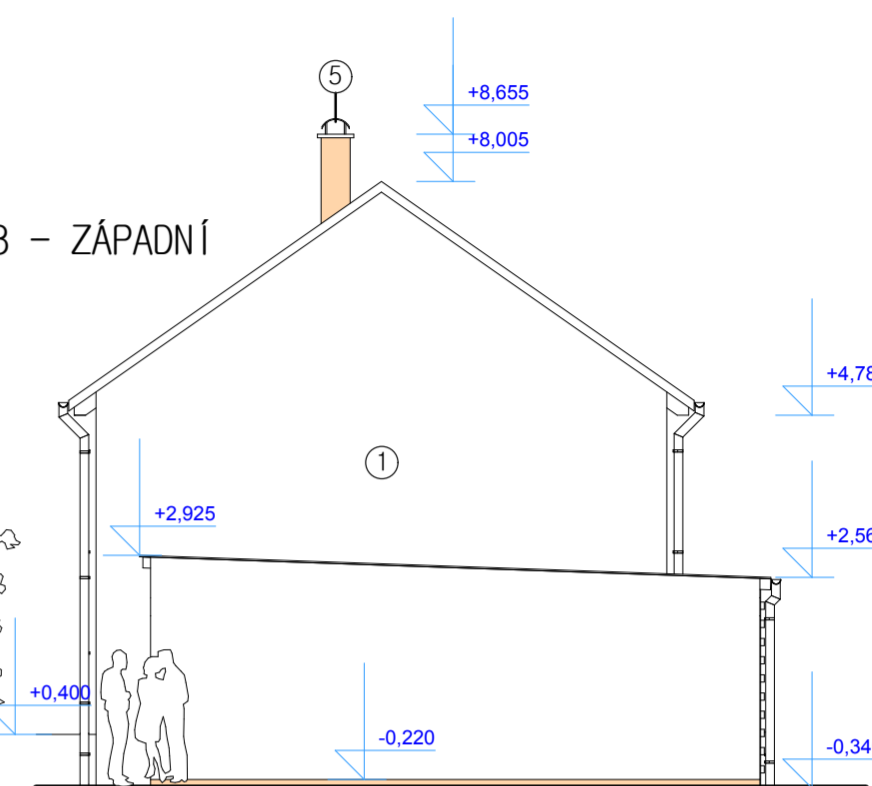


# POHLEDY

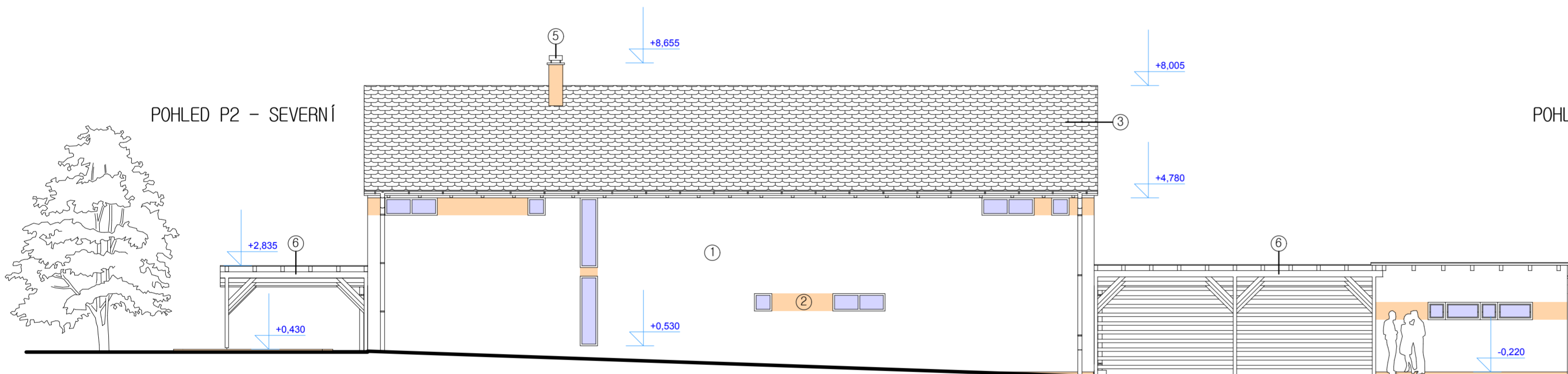
POHLED P1 – JIŽNÍ



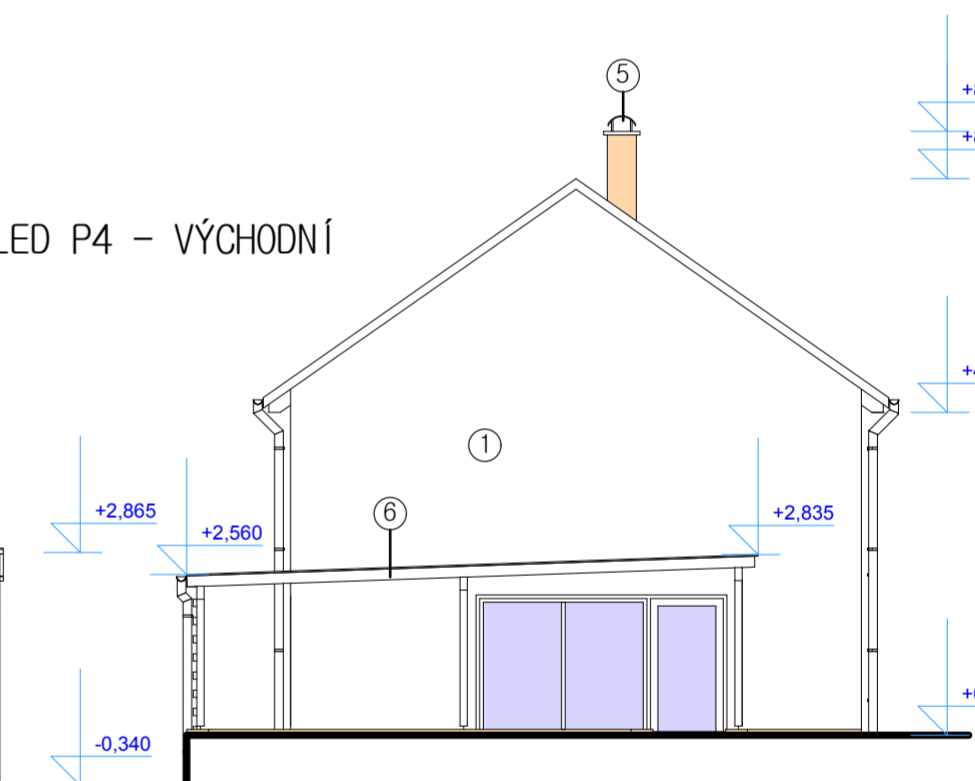
POHLED P3 – ZÁPADNÍ



POHLED P2 – SEVERNÍ



POHLED P4 – VÝCHODNÍ



podlaha ±.N.P = 0,000

## LEGENDA

- ① - Omítka akrylátová strukturovaná HASIT - Konstrukturputz 2,5
- ② - Návrh barevného řešení fasády
- ③ - Tašková střešní krytina (druh určí stavebník)
- ④ - Makrolon - zastřešení venkovních ploch a sam. stojící dílny
- ⑤ - Nerezový komínový nástavec
- ⑥ - Konstrukce pergoly, natřít lazurovacím lakem

PROJEKTANT	L. STACH	STAVEB. Ú.	Strakonice	<b>Stach</b> <i>stava, projekt, engineering, CZ STAVBY s.r.o.</i> Alešova 1275, 349 01 Stříbro tel: 603 423 780 info@stach-stavby.cz www.stach-stavby.cz	
VYPRACOVAL	L. STACH	MÍSTNÍ. Ú.	Strakonice		
INVESTOR	Ing. Jaroslav Vrzal, Vlasta Vrzalová, Bavorova 18, Strakonice				
STAVBA-OBJEKT					
NOVOSTAVBA RODINNÉHO DOMU NA p.p.č. 1271/1 v k.ú. Dražejov				FORMÁT	2xA4
OBSAH VÝKRESU				DATUM	04/2009
				ČÁST	Stavební
POHLEDY				MĚŘÍTKO	1:100
				Č. VÝKR.	15.
				PÁŘE	