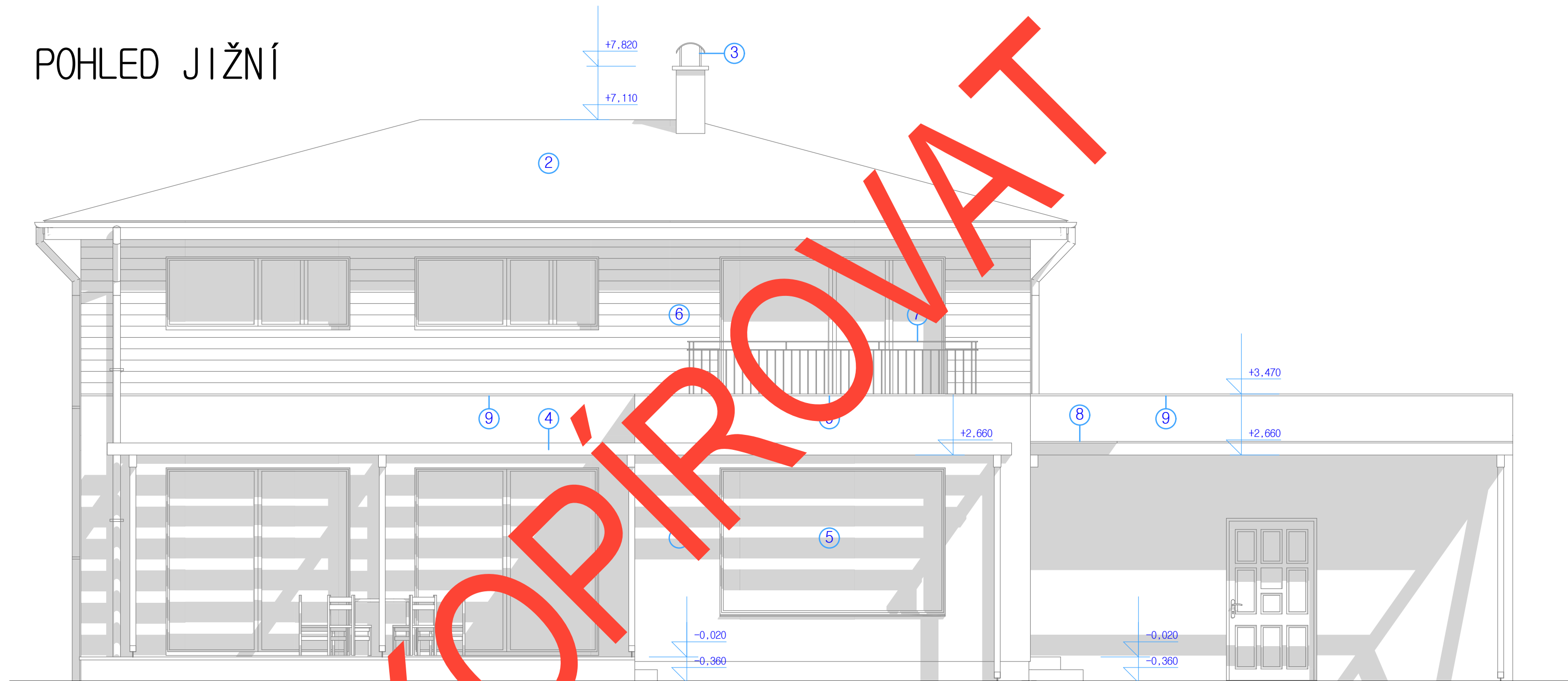


POHLED JIŽNÍ



LEGENDA

- ① - Šíťka akrylátová strukturovaná
- ② - Betonová střešní taška Bramac
- ③ - Nerezový komínový nástavec
- ④ - Konstrukce pergoly, ohoblovat a natřít lazurovacím lakem
- ⑤ - Plastová okna, dveře, $U_{w,d} \max. = 0,8 \text{ W/m}^2\text{K}$
- ⑥ - Dřevěný palubkový obklad části vnějších stěn, barvu lazurovacího laku zvolí investor
- ⑦ - Ocelové pozinkované zábradlí terasy, $h = 900 \text{ mm}$
- ⑧ - Zastřešení makrolonem tl. 20mm prostor nad vstupem do RD a zahradního skladu v pásech 1m širokých
- ⑨ - FeZn Oplechování atiky, římsa pod dřevěným obkladem

PROJEKTANT	Ladislav Stach	STAVEBNÍ Ú.	Tachov	Stach.cz STAVBY s.r.o. Alešova 1275, 349 01 Stříbro tel: 603 423 780 info@stach-stavby.cz www.stach-stavby.cz		
VYPRACOVAL	Ladislav Stach	MÍSTNÍ Ú.	Tachov			
INVESTOR	Bc. Vlastimil Zeman, Jana Vaculíková					
STAVBA - OBJEKT						
NOVOSTAVBA RODINNÉHO DOMU NA p.p.č. 75/2 k.ú. Vítkov u Tachova				FORMÁTŮ	A3	
				DATUM	07/2010	
				ČÁST	STAVEBNÍ	
OBSAH VÝKRESU				MĚŘÍTKO	Č. VÝKRESU	PARÉ
POHLED JIŽNÍ				1:50	D.12	