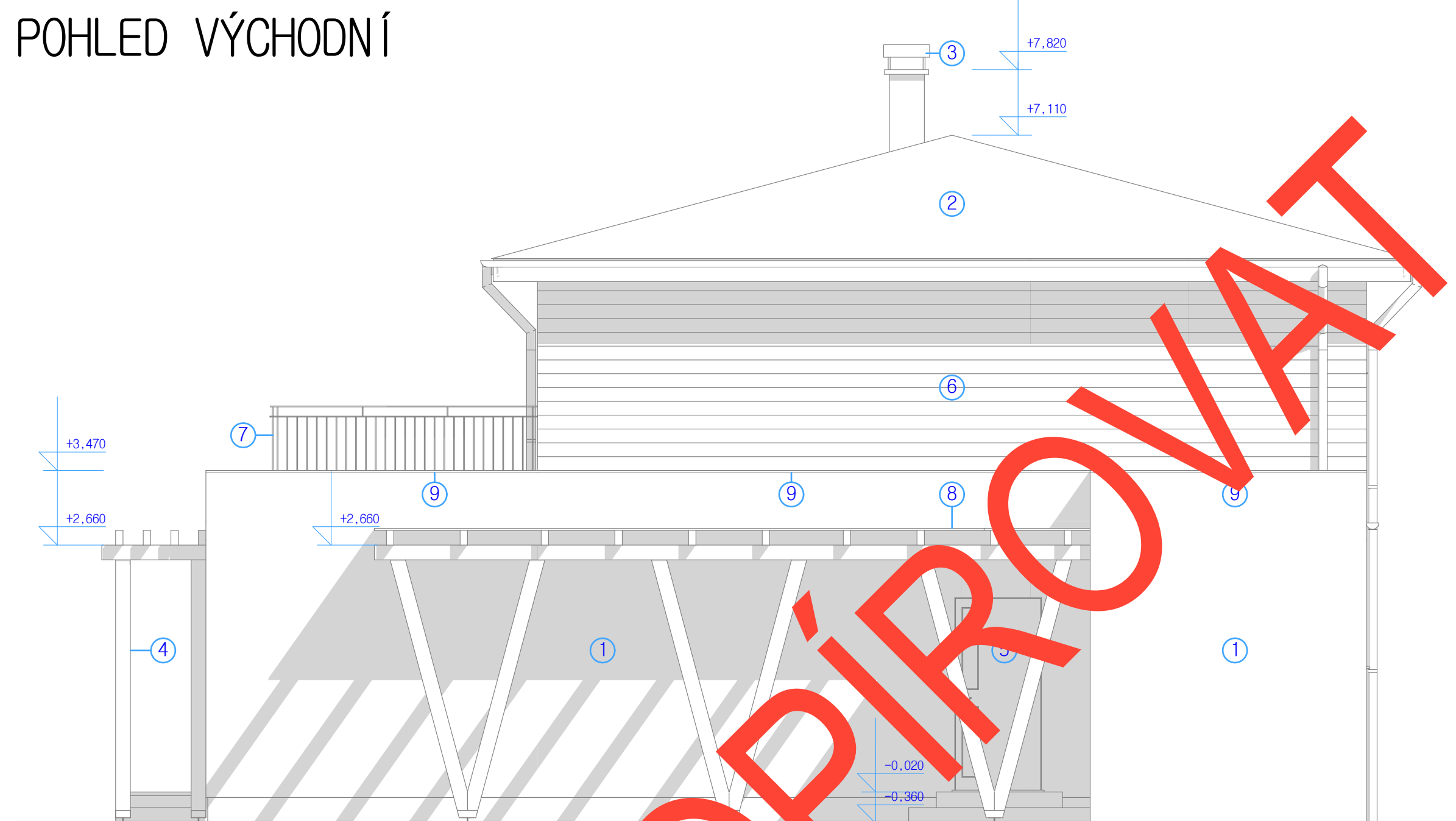


POHLED VÝCHODNÍ



LEGENDA

- ① - Omít akrylátová strukturovaná Baumit
- ② - Betonová střešní taška Bramac
- ③ - Kameninový komínový stavec
- ④ - Konstrukce pergoly, ohoblovat a natřít lazurovacím lakem
- ⑤ - Plastová okna, dveře, $U_{w,d} \max.=0,8 \text{ W/m}^2\text{K}$
- ⑥ - Dřevěný palubkový obklad části vnějších stěn, kde lazurovacího laku zvolí investor
- ⑦ - Ocelové pozinkované zábradlí terasy, $h=900 \text{ mm}$
- ⑧ - Zastřešení makrolonem tl. 20mm prostor nad vstupem do RD a zahradního skladu v pásech 1m širokých
- ⑨ - FeZn Oplechování atiky, římsa pod dřevěným obkladem

PROJEKTANT	Ladislav Stach	STAVEBNÍ Ú.	Tachov	Stach .CZ STAVBY s.r.o. Alešova 1275, 349 01 Stříbro tel: 603 423 780 info@stach-stavby.cz www.stach-stavby.cz	
VYPRACOVAL	Ladislav Stach	MÍSTNÍ Ú.	Tachov		
INVESTOR	Bc.Vlastimil Zeman, Jana Vaculíková				
STAVBA - OBJEKT	NOVOSTAVBA RODINNÉHO DOMU NA p.p.č. 75/2 k.ú. Vítkov u Tachova				
OBSAH VÝKRESU				FORMÁTŮ	A3
POHLED VÝCHODNÍ				DATUM	07/2010
				ČÁST	STAVEBNÍ
				MĚŘÍTKO	Č. VÝKRESU
				1:50	D.14
				PARÉ	